

## VERORDNUNG

### Hundenauslaufzonen

Der Bürgermeister der Stadtgemeinde Gänserndorf, Renè LOBNER verordnet gemäß § 9 Abs. 1 des NÖ Hundehaltgesetzes, LGBl. 4001 in der jeweiligen gültigen Fassung:

#### § 1

Im Ortsbereich der Stadtgemeinde Gänserndorf dürfen Hunde auf den Grundstücksnummern

- 2414/56, EZ 4311 (Stadt, siehe beiliegenden Lageplan „Eichamtstraße“),
- 1188/2, EZ 4328 (Stadt, siehe beiliegenden Lageplan „Hafergrubenweg“) und
- 1382/1, EZ 16 und 1382/2, EZ 2069 (Süd, siehe beiliegenden Lageplan „Siehdichfürstraße“)

der KG 06006, im eingezäunten Bereich, welche auf dem beigeschlossenen und mit einer Bezugsklausel auf diese Verordnung versehen und einen integrierenden Bestandteil dieser Verordnung bildenden Lagepläne rot dargestellt wurde, ohne Leine und ohne Maulkorb geführt werden.

#### § 2

Die gegenständlichen Hundenauslaufzonen, welche eine Fläche von ca. 950 m<sup>2</sup> Parz. Nr. 2414/56, EZ 4311, (Stadt – siehe beiliegenden Plan Hundenauslaufplatz „Eichamtstraße“), von ca. 1.400 m<sup>2</sup> Parz. Nr. 1188/2, EZ 4328 (Stadt – siehe beiliegenden Plan Hundenauslaufplatz „Hafergrubenweg“) und ca. 2.100 m<sup>2</sup> Parz. Nr. 1382/1, EZ 16 und 1382/2, EZ 2069 (Süd – siehe beiliegenden Plan Hundenauslaufplatz „Siehdichfürstraße“) umfassen, sind als solche gekennzeichnet.

#### § 3

Diese Hundenauslaufzonen-Verordnung tritt am 1.7.2026 in Kraft.

Die bisher geltende Hundenauslaufzonen-Verordnung tritt mit Ablauf des 30.6.2026 außer Kraft.

Gänserndorf, am 8.6.2026

Der Bürgermeister:

  
(Renè Lobner)



angeschlagen am: 8.6.2026

abgenommen am: 23.6.2026

## Begründung der Verordnung bezugnehmend auf das NÖ Hundehaltegesetz, LGBl. 4001 in der jeweiligen Fassung § 9 Abs. 2

1) Die eine Hunderauslaufzone in Gänserndorf-Stadt „Eichamtstraße“ verfügt über eine Fläche von 950 m<sup>2</sup> und befindet sich zentrumsnah, entlang eines Bahndammes, die zweite Hunderauslaufzone in Gänserndorf Stadt „Hafergrubenweg“ verfügt über eine Fläche von 1400 m<sup>2</sup> und befindet sich im Bereich zwischen einem Wohngebiet und eines Spielplatzes als Teil eines noch großen unverbauten Grundstückes in Gänserndorf. Die Hunderauslaufzone Gänserndorf-Süd „Siehdichfürstraße“ verfügt über eine Fläche von 2.100 m<sup>2</sup> und befindet sich in einem gelichteten Waldbereich. Ausreichende Beschattungen, Sitzmöglichkeiten und Trinkwasserbrunnen bieten einen geeigneten Platz für die Hunderauslaufzonen.

2) Es stehen ausreichend Flächen wie der Gemeindewald, der Landschaftspark, einige Spielplätze und Parkanlagen zur Verfügung.

3) Die Anzahl der gemeldeten Hunde:

Stadt: 395

Süd: 540

**Gesamt: 935**

Stadtgemeinde Gänserndorf  
2230, Rathausplatz 1  
02282-2651 · gemeinde@gaenserndorf.at  
www.gaenserndorf.at



Lageplan Hundeauslaufzonen Gänserndorf Stadt, Eichamtstraße Parzelle Nr. 2414/56, EZ 4311 und Hafergrubenweg, Parzelle 1188/2, EZ 4328,  
Beilage zur Verordnung Hundeauslaufzonen mit Wirkung 1.7.2026



Stadtgemeinde Gänserndorf  
2230, Rathausplatz 1  
02282-2651 · gemeinde@gaenserndorf.at  
www.gaenserndorf.at



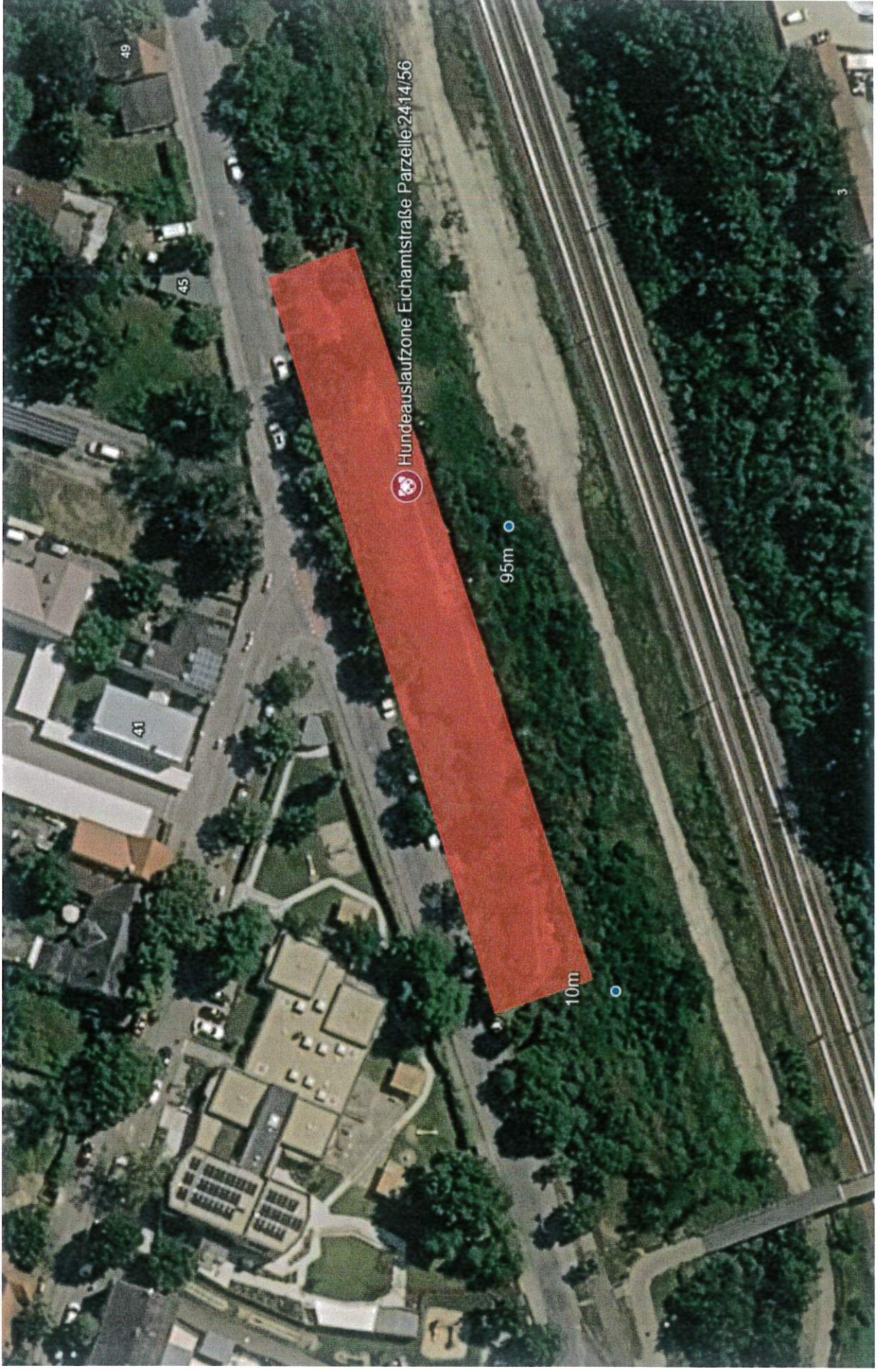
Lageplan Hundeauslaufzone Gänserndorf Süd, Siedlichfürstraße, Parzellen 1382/1, EZ 16 u. 1382/2, EZ 2069, Beilage zur Verordnung  
Hundeauslaufzonen mit Wirkung 1.7.2026



Stadtgemeinde Gänserndorf  
2230, Rathausplatz 1  
02282-2651 · gemeinde@gaenserndorf.at  
[www.gaenserndorf.at](http://www.gaenserndorf.at)



Detailplan Hundeauslaufzone Gänserndorf Stadt, Eichamtstraße Parzelle Nr. 2414/56, EZ 4311, ca. 950 m<sup>2</sup>, Beilage zur Verordnung  
Hundeauslaufzonen mit Wirkung 1.7.2026



Stadtgemeinde Gänserndorf

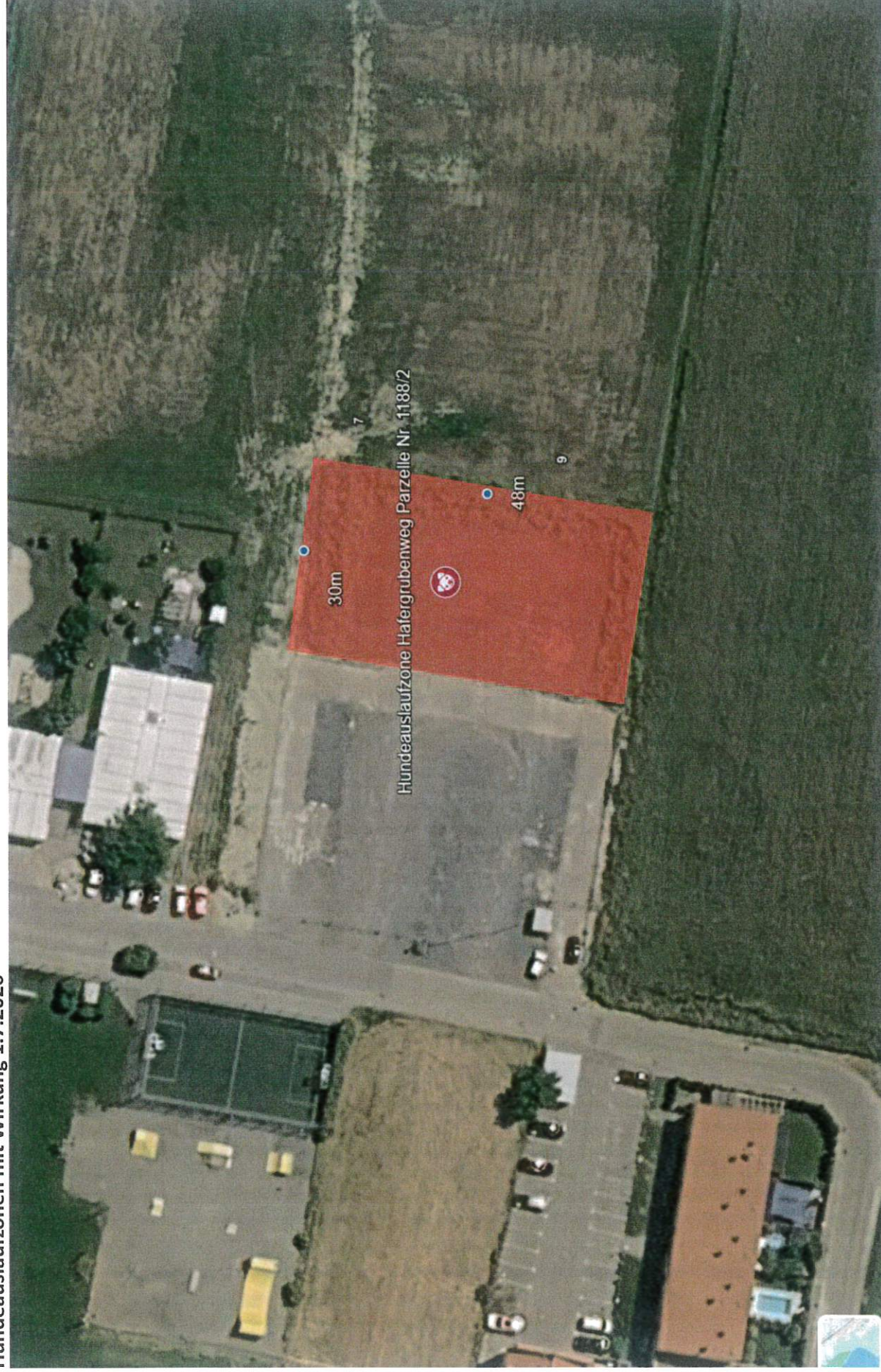
2230, Rathausplatz 1

02282-2651 · [gemeinde@gaenserndorf.at](mailto:gemeinde@gaenserndorf.at)

[www.gaenserndorf.at](http://www.gaenserndorf.at)



Lageplan Hundeauslaufzone Gänserndorf Stadt, Hafergrubenweg, Parzelle 1188/2, EZ 4328, ca. 1.400 m<sup>2</sup>, Beilage zur Verordnung Hundeauslaufzonen mit Wirkung 1.7.2026



Stadtgemeinde Gänserndorf  
2230, Rathausplatz 1  
02282-2651 · gemeinde@gaenserndorf.at  
www.gaenserndorf.at



Detailplan Hundeauslaufzone Gänserndorf Süd, Siehdichfürstraße, Parzellen 1382/1, EZ 16 u. 1382/2, EZ 2069, ca. 2.100m<sup>2</sup>, Beilage zur  
Verordnung Hundeauslaufzonen mit Wirkung 1.7.2026

