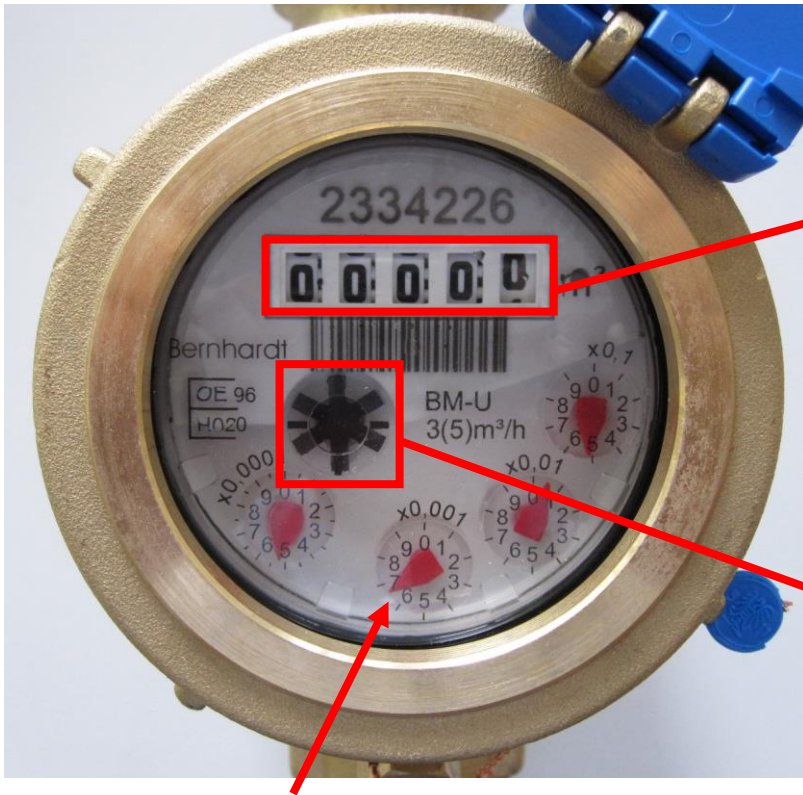




BERNHARDT

G. BERNHARDT's Söhne Ges.m.b.H.
EIN UNTERNEHMEN DER WEHRLE-GRUPPE

Ablezen des Zählerstandes eines Wasserzählers



Anzeige der m^3 ist für die jährliche Zählerstandsablesung relevant:



Der Anlaufstern gibt Aufschluss, ob ein Leitungsnetz dicht ist:



Rote Zeiger zeigen Teile eines Kubikmeters an, die für die jährliche Ablesung nicht relevant sind.

BERNHARDT-Hauswasserzähler sind großteils als Mehrstrahl-Flügelrad-Nassläufer ausgeführt und besitzen als Anzeigeeinheit ein mechanisches Rollen-Zählwerk. Dieses Rollen-Zählwerk hat 5 Stellen und zeigt nur m^3 an, **keine** Kommastellen. Alle 5 Ziffern sind schwarz, was für die m^3 -Anzeige auch vorgeschrieben ist. (Wenn Dezimalstellen vorhanden sind, müssen diese rot ausgeführt werden, z.B. bei Ringkolbenzähler und Wohnungswasserzähler).

Des Weiteren befinden sich auf dem Ziffernblatt 4 rote Zeiger, welche die Dezimalstellen anzeigen. Die jeweils angezeigte Einheit steht über jeden der 4 Zeiger. Dreht sich der linke Zeiger einmal um seine Achse, dann ist 1 Liter durchgeflossen und der benachbarte Zeiger bewegt sich um einen Teilstrich (z.B. von 0 auf 1) weiter. Der rechte Zeiger (4. Zeiger) zeigt zwischen den Teilstrichen 100 Liter an. Sobald dieser sich einmal um seine Achse dreht, ist 1 m^3 durchgeflossen und die Zahlenrolle bewegt sich um eine Ziffer weiter.

BERNHARDT verwendet seit einigen Jahren Rollenzählwerke mit „springender Schnecke“. Die einzelnen Rollen dieser Zählwerke bewegen sich nicht kontinuierlich weiter, sondern sie „springen“ von einer Ziffer zur nächsten. Dadurch wird dem Verbraucher als auch dem Wassermeister das Ablezen des Zählerstandes erleichtert.

Für weitere Fragen steht Ihnen das BERNHARDT-Team sehr gerne zur Verfügung.